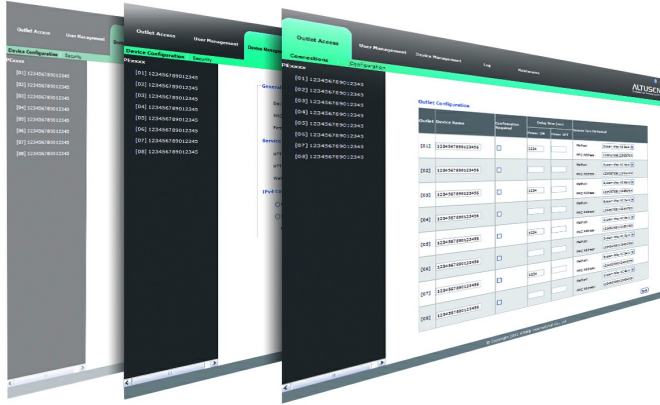


## eco DC

에너지 & DCIM 관리 소프트웨어



2020년 ATEN의 관련 라이선스 종료로 eco DC는 RCI 및 RTI 메트릭 제공을 중단했습니다.

eco DC는 ATEN [PDU\(Power Distribution Unit\)](#)와 완벽하게 시너지 효과를 발휘하여 에너지 요구 사항을 최적화할 수 있는 효율적인 방법을 제공합니다. [데이터 센터](#)에는 ISO 50001 요구 사항을 충족하는 전력 사용량, PUE 보고서를 생성하는 실시간 모니터링, 측정, EnPI 분석 기능이 있습니다. 이러한 중요 지표들 통해 사용자는 [데이터 센터](#)의 에너지 사용량에 대한 맞춤형 보고와 에너지 절약 제안을 받게 되며, 이를 통해 IT 장비의 안정성을 해치지 않으면서 에너지 사용량을 높이고 에너지를 절약할 수 있습니다.

eco DC는 사용자가 웹 브라우저를 통해 로그인하여 [PDU](#)를 관리 및 제어할 수 있는 웹 기반 GUI로 추가적인 설치나 설정이 필요하지 않습니다. eco DC는 모든 플랫폼과 OS에서 실행할 수 있으며, 직관적인 인터페이스와 그래픽을 통해 [데이터 센터](#)의 전력 소비를 쉽게 관리할 수 있습니다.

eco DC는 서버 및 클라이언트 버전에서 사용할 수 있습니다. 서버 버전은 전체 기능을 제공하며 SNMP를 통해 [PDU](#)를 관리하고 TCP/IP를 통해 클라이언트 노드를 관리할 수 있습니다. 이를 통해 여러 사용자가 서버 노드에 로그인하고 서로 다른 승인 영역에서 [PDU](#)를 관리할 수 있어, 하나의 중앙 집중식 환경에서 분산 [PDU](#)를 훨씬 효율적으로 관리할 수 있습니다. 클라이언트 버전을 사용하여 서버 노드에 로그인해 [PDU](#) 상태를 모니터링하고 PDU의 각 아울렛을 제어할 수 있습니다. eco DC 서버 및 클라이언트 버전을 사용하면 [데이터 센터](#)의 성능을 최적화하고 관리를 쉽게 중앙 집중화할 수 있습니다.

**특장점**

- 동일한 인트라넷 내의 모든 PE, PG 장치를 자동 검색
- 원격으로 실시간 전력 측정 및 모니터링
  - [PDU](#) 레벨 전류/전압/전력 손실/전원 소모
  - 아울렛 ON / OFF / 리사이클 상황
- [데이터 센터](#)의 PUE, 전원, 탄소 발자국, 랙 상태를 모니터링하는 두번째 창
- 원격으로 실시간 전원 아울렛 관리<sup>1</sup>
  - 아울렛 또는 사용자 정의 그룹에 의한 전원 아울렛 ON / OFF/ 순환 스위치
  - 사전 정의된 일정에 따라 전원 아울렛 켜기/끄기/사이클 전환
  - 순차적 전원 공급을 위한 사용자 정의 아울렛 레벨 지연
  - 전류 / 전압 / 전력 손실 / 전력 소비 임계값 설정
  - 각 아울렛에 대한 사용자 액세스 할당
  - 개별 아울렛에 이름 지정
- 원격으로 실시간 환경 센서<sup>2</sup> 모니터링
  - 온도 / 온도 + 습도 / 온도 + 차압 판독값
  - 온도 및 습도 임계값 레벨 설정
- 모든 PE, PG 장치의 플로팅/모니터링
  - [데이터 센터](#) 서버 랙 추가
  - 각 서버 랙에 PE, PG 장치 추가
  - 각 플롯에 대한 장치/장치 아울렛 상태 관리
- 랙 흡기 온도, 랙 배기 온도, 랙 장비 온도 차이를 포함한 필수 [데이터 센터](#) 지수 제공
- 전력 사용량, 전력 부하, 전력 비용, CO2 비용, 전력 용량 및 추세를 포함한 [데이터 센터](#) 에너지 관리 최적화를 위한 전력 분석 보고서
- SMTP 및 시스템 로그를 통해 임계값 초과 알림
- 1024 라인 이벤트 로그
- 시스템 로그 제공
- 2단계 비밀번호 보안
- 강력한 보안 기능으로 암호 보호 및 고급 암호화 기술 포함 – 128비트 SSL
- [온라인 UPS](#) 및 SNMP 카드 지원
- 전류/전압/와트 원격 모니터링을 위한 실시간 상태 차트

1. 모든 PE, PG eco [PDU](#) 모델에서 모든 기능이 지원되지 않습니다. 자세한 내용은 영업 담당자에게 문의하십시오.

2. EA 시리즈 환경 센서([EA1640](#) 온도 및 습도 센서 제외)는 PG PDU에 연결된 [EA1640](#)에 연결된 경우에만 PG [PDU](#)와 작동할 수 있습니다.

**사양**

최대 PDU 연동 가능 장비수량	3000
데이터 센터 레이아웃	45 x 30
최대 랙 번호	3000
최대 지역 번호	128
전원 리포트 데이터	3년
리얼 타임 대쉬보드 데이터	해당 없음

다이어그램



에이텐 코리아 ATEN KOREA

서울시 금천구 디지털로9길 32(가산동) 갑을그레이트밸리 B동 303호  
 Tel: 02-467-6789 Fax: 02-467-9876  
 www.aten.com/kr/ko E-mail: marketing@aten.co.kr



© Copyright 2025 ATEN® International Co., Ltd.  
 ATEN and the ATEN logo are registered trademarks of ATEN International Co., Ltd.  
 All rights reserved. All other trademarks are the property of their respective owners.